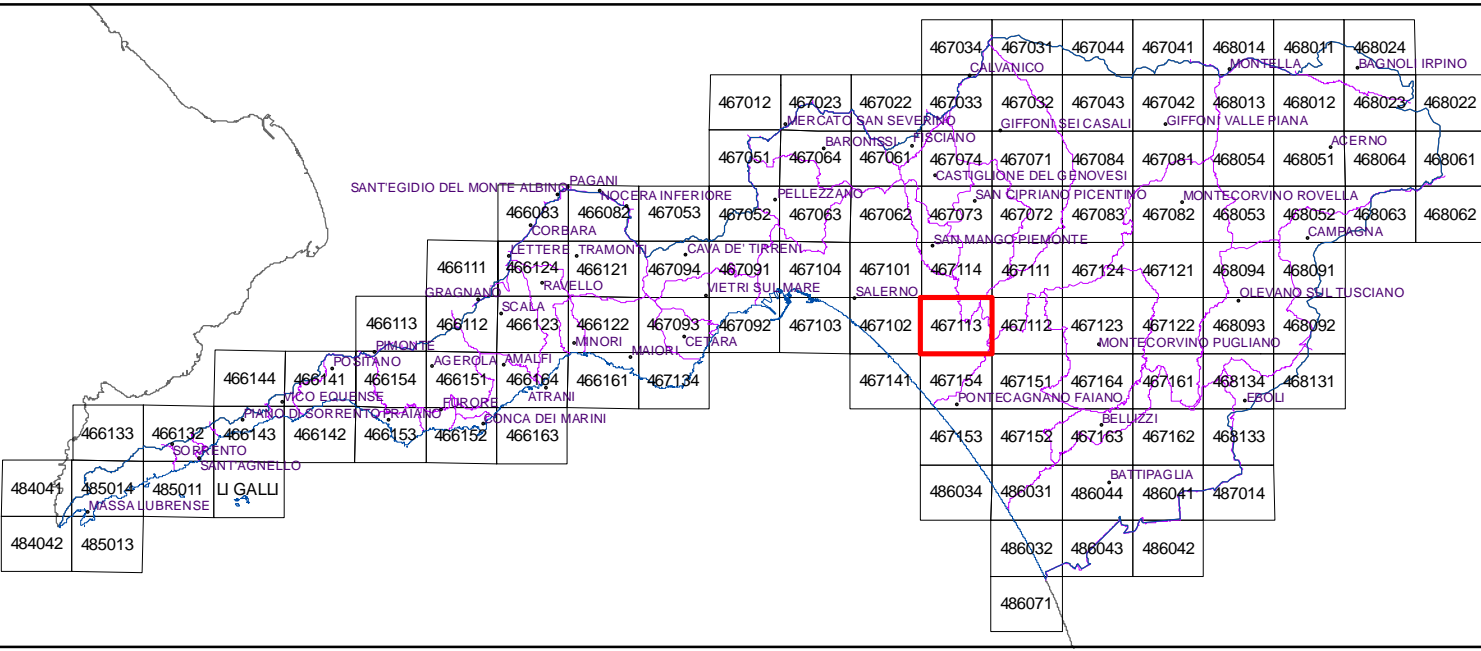


**PIANO PER L'ASSETTO IDROGEOLOGICO**  
ex Autorità di Bacino Regionale in Destra Sele



SEZIONE: GEOLOGIA  
ELABORATO: CARTA DELLA PERICOLOSITA' DA FRANA  
CODICE: F\_PRCL\_467113\_REV\_1  
SCALA: 1:5.000

OTTOBRE 2016

SEGRETERIA TECNICO OPERATIVA  
Gruppo di lavoro Decreto n° 18 del 10.03.2014

Responsabile del Procedimento  
arch. Giuseppe Grimaldi

IL VICARIO DEL SEGRETARIO GENERALE  
arch. Giuseppe Grimaldi

**Legenda**

- NP – Ambiti territoriali nei quali sono assenti fattori predisponenti alla genesi ed evoluzione di fenomeni franosi;
- P1 – PERICOLOSITÀ MODERATA - Ambiti territoriali nei quali non si riscontra franosità avvenuta e che localmente possono essere interessati da fenomeni di bassa intensità e magnitudo;
- P2 – PERICOLOSITÀ MEDIA - Ambiti territoriali nei quali la franosità avvenuta o attesa è caratterizzata da intensità media o bassa associate a magnitudo media;
- P3 – PERICOLOSITÀ ELEVATA - Ambiti territoriali nei quali la franosità avvenuta o attesa è caratterizzata da intensità alta o media associate a magnitudo elevata;
- P4 – PERICOLOSITÀ MOLTO ELEVATA - Ambiti territoriali nei quali la franosità avvenuta o attesa è caratterizzata da intensità alta associata a magnitudo molto elevata;
- AREA DI CAVA/SBANCAMENTO – Aree nelle quali la pericolosità da frana è legata alle attività di scavo in corso o pregresse
- FRANA - cfr. Inventario Frane (elaborato F\_INVFRN)
- LIMITE ADB DESTRA SELE